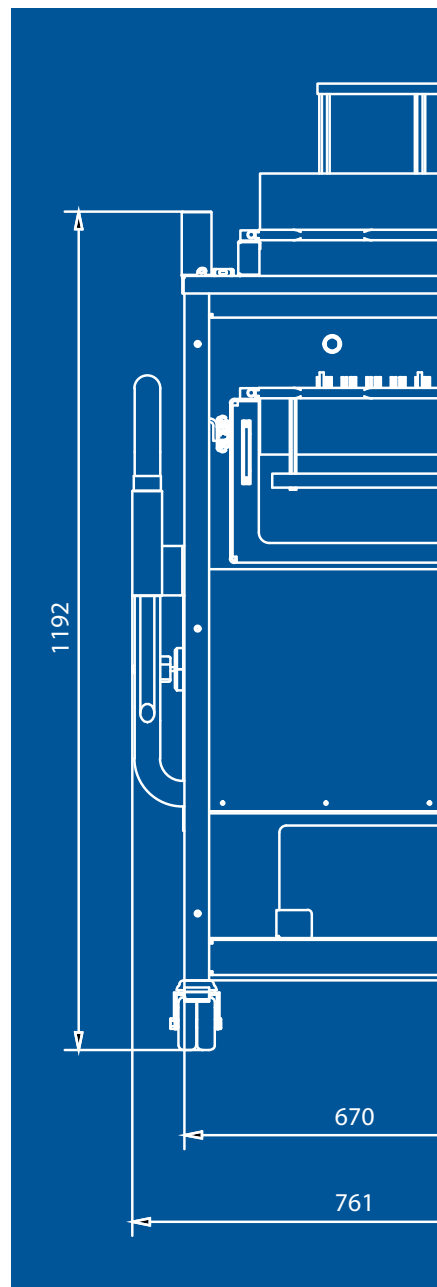
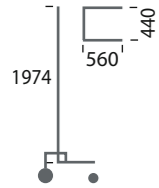




Special equipment for Pematech Servicewagen und Transportsysteme

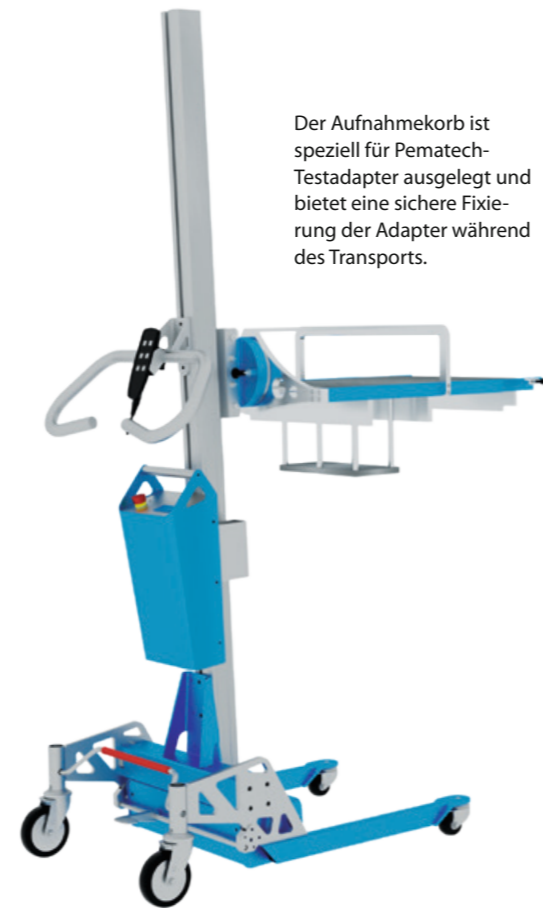




Sichere Hebe- & Transportlösung zum Entnehmen und Einschleusen von Wechselsätzen

Sicherheit am Arbeitsplatz ist unverzichtbar. Die Abbildung oben rechts zeigt eine speziell für Pematech-Testadapter konzipierte Hebe- & Transportlösung. Diese bietet eine sichere und zuverlässige Entnahme der Testadapter aus Lager-systemen sowie Einschleusen in das Pematech Inline Testsystem. Der Aufnahmekorb besteht aus eloxiertem Aluminium und verfügt über Endanschläge und Rastbolzen, um die Adapter während des Transports sicher zu fixieren.

Die variablen Einstellungsmöglichkeiten des Hebelifts ermöglichen ein ergonomisches und ermüdungsfreies Arbeiten. Der Hebemechanismus mit sensorgesteuertem Sicherheitssystem sorgt für eine sichere und präzise Positionshaltung der



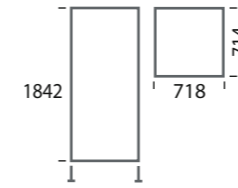
Der Aufnahmekorb ist speziell für Pematech-Testadapter ausgelegt und bietet eine sichere Fixierung der Adapter während des Transports.

angehobenen Last. So werden Beschädigungen an Wechselsätzen und kostspielige Produktionsausfälle vermieden. Die Zwei-Geschwindigkeits-Kabelfernbedienung ermöglicht eine wählbare Hubgeschwindigkeits-Anforderung und mit der Advanced Lift Control können bis zu 8 Positionen programmiert werden. Der Hebelift wird inklusive ESD-Messprotokoll geliefert und ist wartungsarm sowie servicefreundlich aufgebaut. Eine sichere und zuverlässige Lösung für die täglichen Aufgaben!

Technische Daten des Hebelifts:

- Eigengewicht: ca. 120 kg
- Betriebsspannung: 24 V
- Akkukapazität: 17 Ah BV
- Hubgeschwindigkeit: 80 mm/s – 3 mm/s
- Hubweg: 1500 mm
- Fahrwerk: 4 Lenkrollen Ø60/125 mm
- Unterfahrhöhe UFH: 88 mm
- Unterfahrlänge UFL: 500 mm
- Oberfläche: RAL 5017 / 9006

Artikelnummer: 55 200 9013



Lagermodul zur Lagerung von Testadaptersystemen

Das außerordentlich robuste Modul eignet sich zur Lagerung von original Pematech Prüfadapter-systemen.

Das einspaltige Modul bietet Platz für die Aufbewahrung von bis zu drei Paaren Standard-Pematech-Testadaptern. Diese sind dank Führungsschienen aus eloxiertem Aluminium mit Zentrierung sicher und einfach zu positionieren. Die Anpassung an verschiedene Höhenmaße der Adapter gestaltet sich dank dieser modularen Konstruktion äußerst unkompliziert.

Das Zentriersystem wurde speziell auf den SCS-Hebe- & Transportlift (ArtikelNr.: 55 200 9013) abgestimmt, um eine optimale Kompatibilität und ein reibungsloses Zusammenspiel zu gewährleisten.

Das Lagermodul ist feststehend und mit vier ESD-höhenverstellbaren Standfüßen ausgestattet, die eine stabile und bodenschonende Platzierung ermöglichen. Ein Erdungsanschlussgewinde M6 auf der Rückseite sorgt für eine zuverlässige Ableitung statischer Elektrizität. Eine abschließbare Vordertür,



ausgestattet mit zwei Schlüsseln, gewährleistet Sicherheit und Zugriffskontrolle.

Der Stahlblechkorpus wird im Farbton RAL 7035, ESD-tauglich pulverbeschichtet hergestellt und gebrauchsfertig vormontiert geliefert.

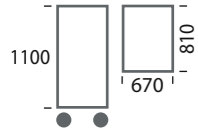
Artikelnummer: 55 200 9317



Die Führungsschienen aus eloxiertem Aluminium sind in einem Raster von 27 mm verstellbar.

Alleinstellungsmerkmale

- Freilenkendes Fahrwerk mit jeweils vorne und hinten separat feststellbaren Lenkrollen für perfekte Positionierung vor der Maschine und dem Lagersystem
- Bürstenloser gekapselter Spindelantrieb, geeignet auch für Reinraumanwendungen
- Smartes Schnellwechsel-Akkupack
- 8 frei programmierbare Höhenpositionen
- ESD-taugliche Ausführung mit Messprotokoll
- 360° drehbarer Transportkorb mit Arretierung in 45° Teilung



Servicewagen für Wartungsarbeiten an Pematech-Testadaptern

Der neue ESD-taugliche Testadapter-Servicewagen eignet sich hervorragend für alle Service- und Transportaufgaben in der Elektronikfertigung. Mit einem breiten Spektrum an Ausstattungsmerkmalen ist dieses Produkt für den Einsatz in verschiedenen Arbeitsumgebungen konzipiert.

Der Stahlblechkörper mit Hauptabmessungen von ca. 1100 mm Höhe, 670 mm Breite und 810 mm Tiefe bietet eine robuste und stabile Basis für den Einsatz. Ein Einschub mit Schwerlast-Teleskopvollauszug ermöglicht die einfache Handhabung des unteren ICT-Adapter-Einsatzes, während ein Positionsablageplatz auf dem Servicewagen den oberen ICT-Adapter sicher aufnimmt.

Das Zentrierungssystem wurde speziell für den original SCS-Transportlift (Artikelnummer: 55 200 9013) für Pematech Testadapter entwickelt. Die Führungsschienen aus Aluminium ermöglichen



eine sichere Positionierung der Testadapter und gewährleisten eine zuverlässige Handhabung.

Die ESD-tauglichen Lenkrollen verfügen zusätzlich über vier Totalfeststeller, die den Servicewagen im Stand sichern.

Der Wagen wird in einer Stahlblechkonstruktion im Standard-RAL 7035 oder nach Kundenwunsch pulverbeschichtet angefertigt.

Zusätzlich ist ein Staubsauger DPV-ESD-S GS mit Zubehörbox im Korpus integriert, damit die Reinigung des Betriebsmittels direkt vor Ort an der Maschine stattfinden kann.



Der Testadapter-Servicewagen und der Hebelift bieten eine optimale Kombination für sichere Service- und Transportaufgaben.

Die automatische Kabelaufwicklung mit fünf Meter Zuleitung im Korpus bietet eine zusätzliche Komfort- und Ordnungsfunktion.

Immer griffbereit ist ein ESD-tauglicher Pinsel mit Kette und einem Halteköcher für weitere Werkzeuge auf dem Servicewagen zu finden.

Mit diesen umfassenden Ausstattungsmerkmalen bietet unser Produkt eine effiziente und sichere Lösung für die Handhabung von Testadaptern im ICT-Bereich und ist somit eine unverzichtbare Ergänzung für jeden Arbeitsplatz.

Artikelnummer: 55 200 3531

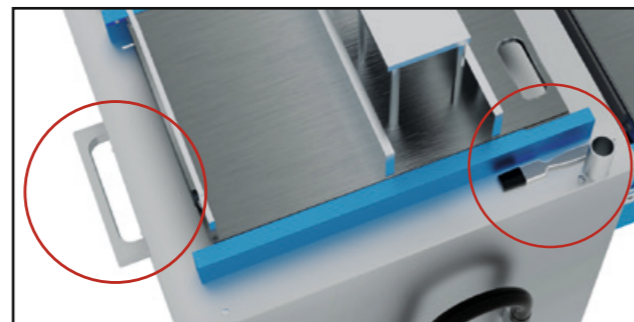
Ausstattung für Ihren Servicewagen:

- Produktspezifische Aufnahmen
- Mobil
- Lenkrollen mit Totalfeststeller
- 100% ESD-tauglich
- Stauraum / Schubladen vorhanden
- Auch lieferbar in Edelstahl mit homogener Oberfläche (durch Glasperlenstrahlung)
- Verschiedene Betriebsmittelsicherungen
- Und vieles mehr ist möglich

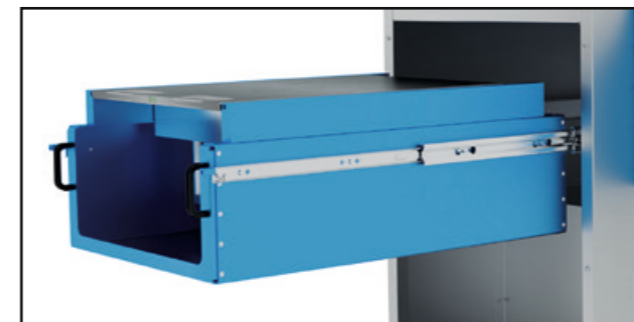
Unser Vertrieb berät Sie gerne:
Tel.: +49 2162 81869-15



Im Wagen ist ein ESD-tauglicher Staubsauger integriert, damit die Reinigung des Betriebsmittels vor Ort an der Maschine stattfinden kann.



Der Servicewagen ist mit einem Griff, einem ESD-tauglichen Pinsel mit Kette und einem Halteköcher für weitere Werkzeuge ausgestattet.



Die Führungssysteme sorgen für eine sichere Positionierung der zu wartenden Teile.

Unsere Produktpalette

- Vorrichtungen und Betriebsmittel mit Steuerung und CE-Konformitätserklärung
- Lagersysteme und Servicewagen
- Universal-Lötrahmen und Zubehör
- Produktspezifische Lötmasken
- Lackierträger
- Nutzentrennaufnahmen
- Herstellung komplexer Bauteile

Einen genaueren Einblick erhalten Sie auf unserer Website:
www.scs-werkzeugbau.de/produkte

SCS GmbH Werkzeug- & Vorrichtungsbau

Hosterfeldstraße 31

41747 Viersen

Deutschland

Telefon: +49(0)2162 – 818690

E-Mail: info@scs-werkzeugbau.de

www.scs-werkzeugbau.de

